

## СПЕЦИФИКАЦИИ

МОДЕЛЬ	LUX311SHD
МАТРИЦА	1/3" SONY Super HAD CCD II
РАЗРЕШЕНИЕ (H×V)	NTSC: 768(H)×494(V) PAL: 752(H)×582(V)
ГОРИЗОНТАЛЬНОЕ РАЗРЕШЕНИЕ	600 ТВ линий
МИНИМАЛЬНОЕ ОСВЕЩЕНИЕ	0.001Lux
ОТНОШЕНИЕ СИГНАЛ / ШУМ	Более 50dB
СИСТЕМА СКАНИРОВАНИЯ	Интерфейс 2:1
СИСТЕМА СИНХРОНИЗАЦИИ	Внутренняя, негативная
ВЫДЕРЖКА	NTSC: 1/60s~1/100,000сек., PAL: 1/50s~1/100,000сек
ГАММА ХАРАКТЕРИСТИКА	0.45
ВИДЕО ВЫХОД	1Vpp, 75Ω
АРУ	АВТО
МОЩНОСТЬ / СИЛА ТОКА	DC12V (+/-10%)/300mA
ОБЪЕКТИВ	CS
ГАБАРИТНЫЕ РАЗМЕРЫ (мм)	φ 20 x 62(H)
ВЕС (г)	200
УСЛОВИЯ ХРАНЕНИЯ	-30~+60°C RH95% MAX
УСЛОВИЯ РАБОТЫ	-10~+45°C RH95% MAX

## Комплектация

No	НАИМЕНОВАНИЕ	МОДЕЛЬ	КОЛ-ВО
1.	Цветная камера	LUX311SHD	1
2.	Руководство по эксплуатации	LUX311SHD	1

## LUX311SHD Цветная камера

Цветная ИК камера



**Примечание: Перед подключением питания камеры, пожалуйста, ознакомьтесь с данным руководством !**

Установщик :

*Не пытайтесь разобрать камеру. Если камера не работает, пожалуйста, свяжитесь с установщиком или нашей компанией.*

## ИНСТРУКЦИЯ

### \* Датчик (CCD)

Установлен CMOS 1/4", 1/3" CCD Sensor.

### \* Автоматическая регулировка усиления (APU)

Применение автоматической регулировки усиления (APU) позволяет получить цветное изображение высокой четкости при низкой освещенности.

### \* Автоматический электронный затвор (АЭЗ)

Благодаря наличию функции АЭЗ, данная камера может работать с выдержкой до 1/100,000сек.

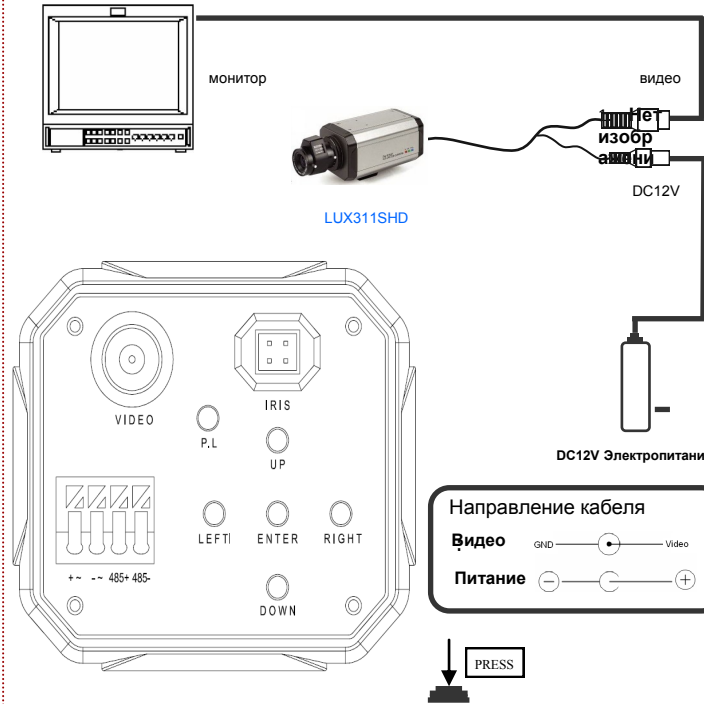
### \* Характеристика гаммы :

Характеристика гаммы данной камеры - 0.45

### \* Режимы сканирования : NTSC или PAL режим

AE mode	Standard AE	
	SWDR	Level :0~8, DWDR: On/Off
	BLC	Level : Auto/Low/Middle/High
	HLC	Set range, Level : Low/Middle/High, Mask grayscale:1~6
	Face AE	Frame : Off/On, Sensitivity : 0~11
	Face auto zoom	Frame:Off/On, Sensitivity : 0~11, Warning trigger :High/Low/Off, Warning seconds
	Demist	Level : Auto/Low/Middle/High
Color adjust	AWB	AWB, ATW, F/A, U30, CWF, D50, D65, D75
	CR suppress	Off, On
Image Adjust	Day & Night	Off, On, Auto, Ext
	Digital slow shutter	Auto, 1/50, (1/60), 1/100, 1/250, 1/500, 1/2000, 1/5000, 1/10000, 1/100000, 1x, 2x, 3x, 4x, 5x, 6x, 7x, 8x, 16x, 32x, 64x, 128x, 256x
OSD SET		3D-NR: 0~3, 2D-NR-1: 0~32, 2D-NR-2: 0~32, Sharpen: 0~32, FC-suppress: 0~15, Blemish compensation: 0~3
	Face detectoin	Switch: Off/On, Frame: Off/On, Sensitivity: 0~11, Warning trigger: High/Low/Off, Warning seconds: 0~65535
Intelligent	Motion detection	Switch: Off/On, Set range, Sensitivity: -2~2, Warning trigger: High/Low/Off, Warning seconds: 0~65535
	D-Zoom	D-Zoom: 1~256, Tilt: -100~100, Pan: -100~100
System setting	Privacy mask	Opacity: 0~3, Mask select :1~8, Set mask area, Switch: Off/On, Mask color: 0~65535
	Lens	Manual/DC-Indoor/DC-Outdoor
	IR input level	High/Low
	Smart IR control	Off/On
	Camera ID	0~255
	Baud rate	1200/2400/4800/9600/19200/38400/57600/115200/230400/460800
	AC Freq	50Hz, 60Hz
	Language	English, Francais, Espanol, Pyccknn, Chinese
	Show ID/Icon	show icon, show ID, show ID/Icon, Off
	Information	Version information

## ПОДКЛЮЧЕНИЕ:



## ПРОБЛЕМЫ И ИХ РЕШЕНИЯ:

- 1. Нет изображения после подключения питания**
  - Может быть, напряжение питания не подключено, пожалуйста, проверьте подключено ли питание.
- 2. Изображение с помехами**
  - Возможно блок питания не заизолирован, проверьте.
  - Проверьте настройки монитора и кабель подключения к нему.
- 3. Цвет изображения нестабилен**
  - Причиной может быть наличие флуоресцентных ламп. Это нормально.
  - Увеличьте расстояние между ними. Изображение улучшится.
  - Используйте источник питания внешней синхронизации.
- 4. Изображение не четкое(смазанное)**
  - Источник питания неустойчивый.
  - Соединительные кабели не правильно подключены или имеют высокое сопротивление. Замените их.

## ВВЕДЕНИЕ:

Поздравляем Вас с покупкой этого продукта. При производстве LUX311SHD камеры мы используем последние технические разработки компании SONY/SHARP. Самые важные характеристики приведены в этой инструкции. Камера LUX311SHD передает очень четкий и качественный сигнал с насыщенными и яркими цветами благодаря встроенной системе шумоподавления. Благодаря простой и надежной системе крепления Вы легко подключите эту камеру к Вашей системе видеонаблюдения. Пожалуйста, прочитайте инструкцию по эксплуатации, чтобы обеспечить надлежащее использование продукта.



Во избежание пожара или поражения электрическим током, Не допускайте попадания на устройство дождя или влаги.



Символ предназначен для предупреждения пользователя о наличии важных инструкций по эксплуатации и техническому обслуживанию (ремонту).



Опасное напряжение.

**ВНИМАНИЕ:**

ВНИМАНИЕ: ДЛЯ СНИЖЕНИЯ РИСКА ПОРАЖЕНИЯ ЭЛЕКТРИЧЕСКИМ ТОКОМ НЕ РАЗБИРАЙТЕ КАМЕРУ САМОСТОЯТЕЛЬНО. ОБРАТИТЕСЬ В СЕРВИС.

ПРЕДУПРЕЖДЕНИЕ: ВО ИЗБЕЖАНИЕ ПОРАЖЕНИЯ ЭЛЕКТРИЧЕСКИМ ТОКОМ ИЛИ ВОЗНИКНОВЕНИЯ ПОЖАРА, ИСПОЛЬЗУЙТЕ РЕКОМЕНДУЕМЫЙ ИСТОЧНИК ПИТАНИЯ!!!

**ПРИМЕЧАНИЯ:**

Пожалуйста, обратите внимание !!!

- Не используйте камеру при слишком высоких или слишком низких температурах. рабочая температура -30 ~ +60°C. (Рекомендованная рабочая температура -10 ~ +45°C.).
- Никогда не наводите камеру на солнце или яркий объект, это может повредить камеру.
- Не устанавливайте камеру вблизи от радиатора или обогревателя.